

# OUDERENZORG



# AGENDA

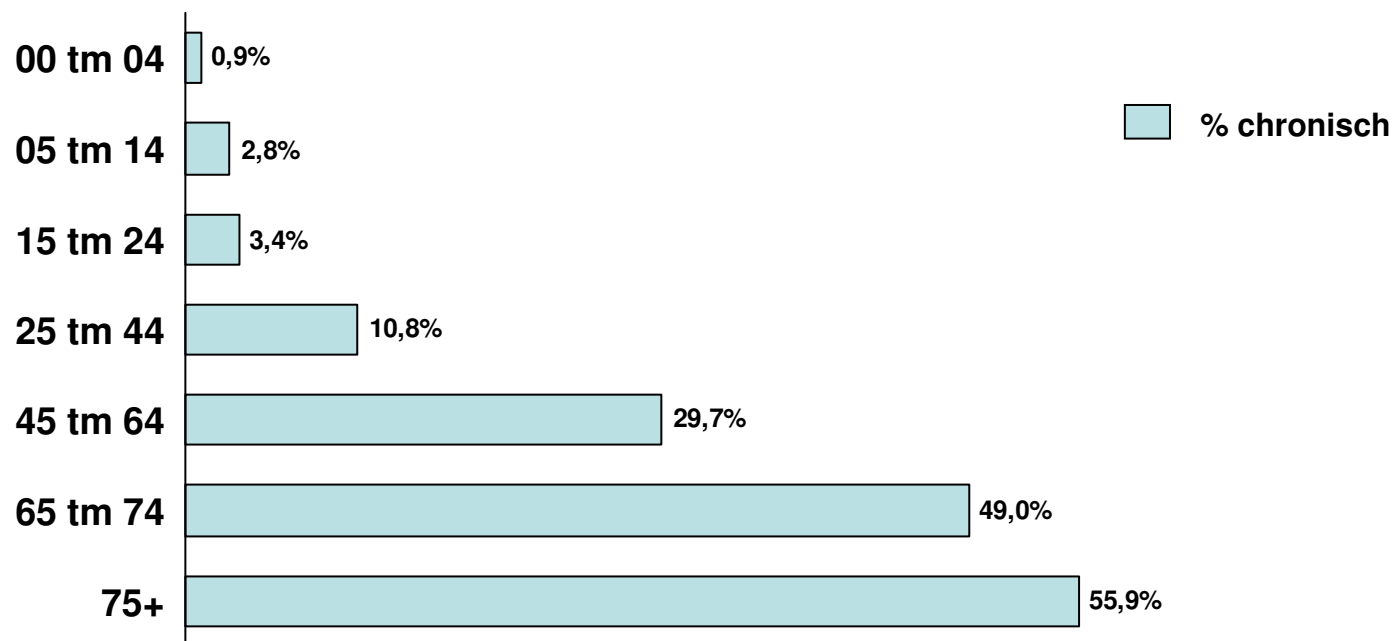
- Data
- Populatie ouderen Amsterdam nu en 2030
- Veranderende rol van de verzekeraar
  - visie Agis
  - spelers
  - uitgangspunten Agis
- Vragen

# Zorggebruik op Agis data

- Het zorggebruik van 65+ Agis breed en 65+ Amsterdam is vergelijkbaar gemaakt met die van Agis gemiddeld, voor wat betreft leeftijd, geslacht, regio/achterstandswijk en chronisch zieken.
- Dus de verschillen in de volgende tabellen zijn niet het gevolg van verschillen in bijvoorbeeld leeftijdsopbouw.

- Een negatief percentage wil zeggen dat het betreffende zorggebruik lager is in vergelijking met heel Agis, een positief percentage dat het hoger is dan Agis.
- Betreft hier dus gestandaardiseerde zorgkosten en geeft geen oordeel over uitkomsten van kwaliteit
- Cijfers chronisch zieken is bepaald op basis van geneesmiddelengebruik, ontslagdiagnoses in ziekenhuizen en chronische fysiotherapie, die kenmerkend zijn voor chronisch zieken.

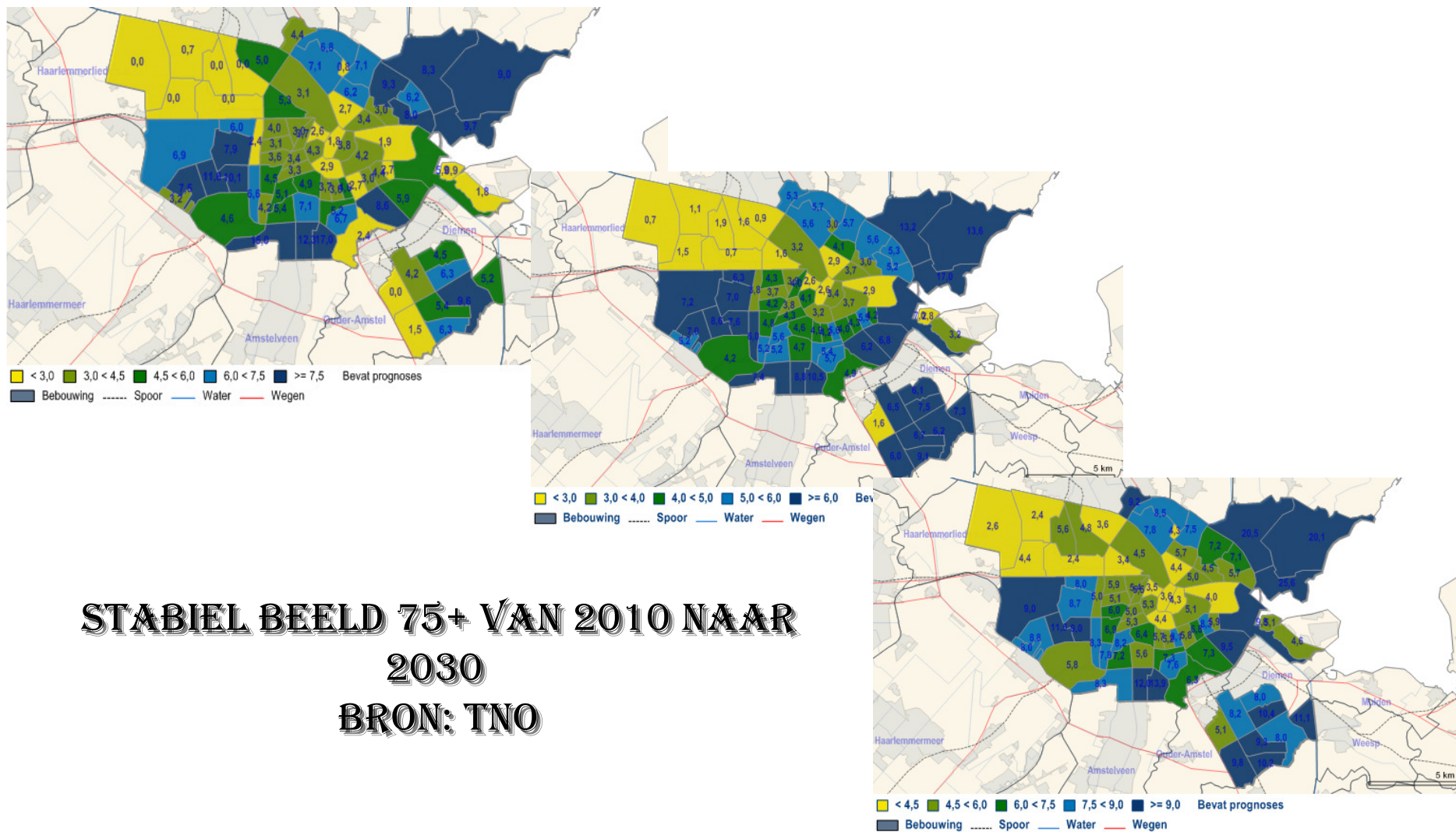
# % CHRONISCH ZIEKEN AGIS VERZEKERDEN NAAR LEEFTIJDSCATEGORIE



# SAMENVATTING

- Oudere verzekerden kosten Agis, ondanks het risicovereveningssysteem, in de grote steden geld.
- Veel chronisch ziekten boven de 65 jaar (comorbiditeit?)
- Beeld eerstelijnszorg:
  - Sterk wisselend beeld A'dam 65+ vs Agis breed 65+
  - A'dam lager dan gemiddelde farmacie kosten en POH inzet
  - A'dam meer dan gemiddeld lange consulten, poliklinische DBC's en zittingen fysiotherapie
  - Voorschrijven antidepressiva lager dan gemiddeld.
- Beeld ziekenhuiszorg
  - Aantal polikliniekbezoeken hoger dan gemiddeld, uitschieters chirurgie en cardiologie

# 75+ Amsterdam in 2010-2020-2030

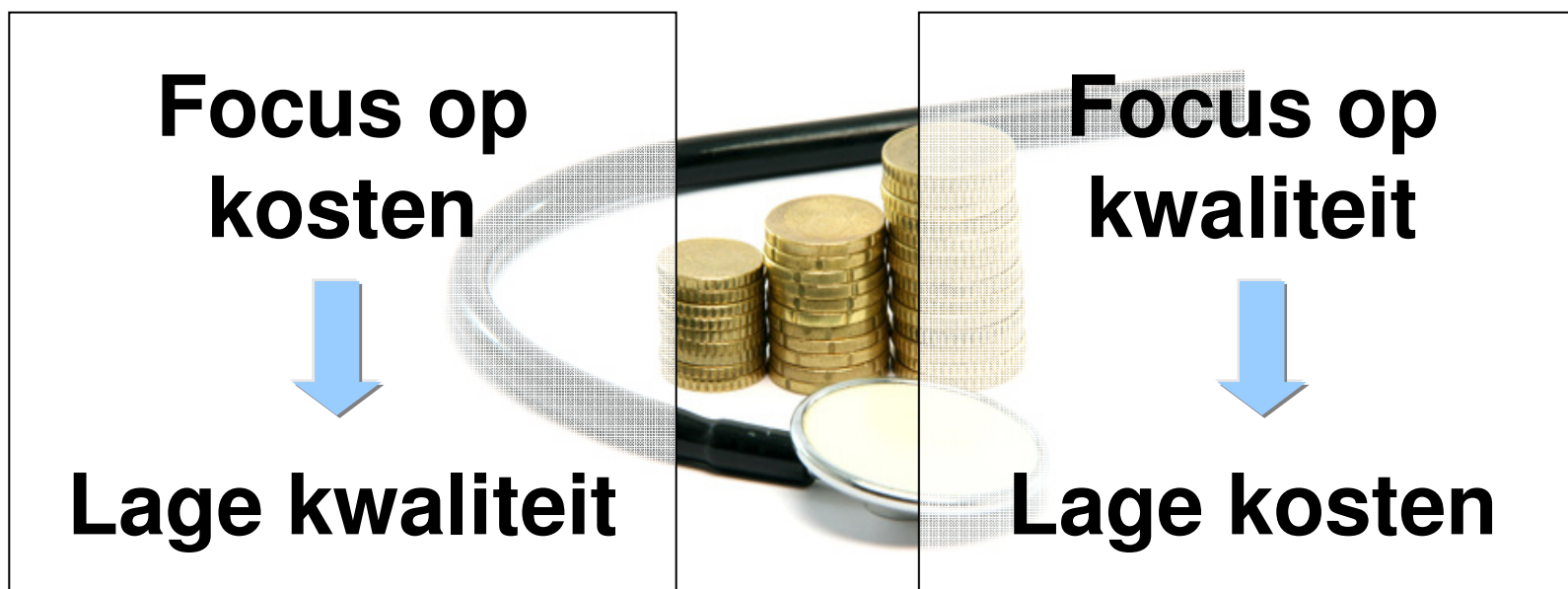


**STABIEL BEELD 75+ VAN 2010 NAAR 2030**  
**BRON: TNO**

# CONCLUSIE

- 2010
  - De gemeente Amsterdam is een minder vergrijsde gemeente.
  - Het aandeel 75-plussers is **5,2%** van de bevolking (**6,9%** landelijk).
- 2020
  - Het aandeel 75-plussers is **5,1%** van de bevolking (**8,4%** landelijk)
- 2030
  - De gemeente Amsterdam blijft een minder vergrijsde gemeente.
  - Het aandeel 75-plussers is **6,8%** van de bevolking (**11,5%** landelijk).
  - Concentratie 75-plussers in stadsdelen verschuift weinig

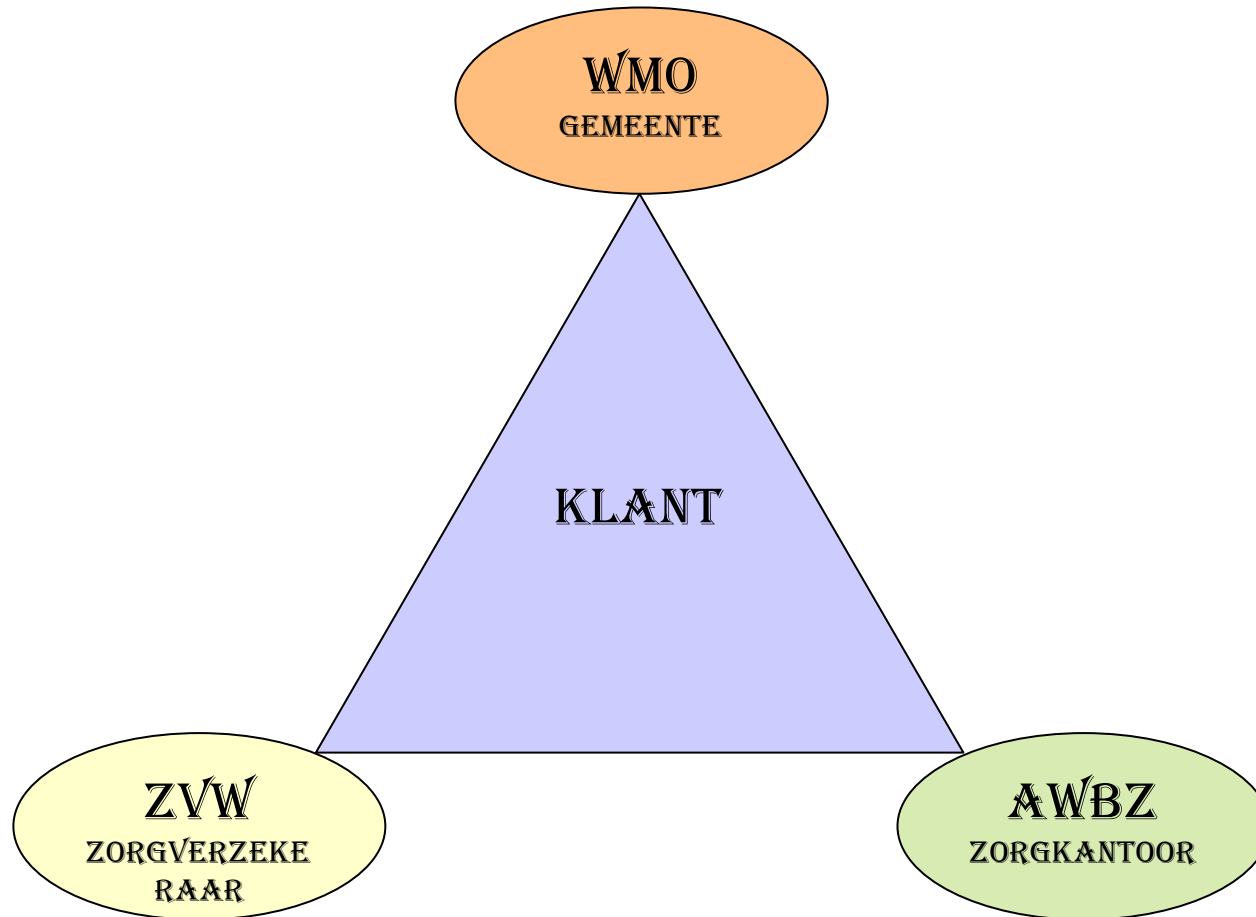
# FOCUS OP KWALITEIT



# De rol van de zorgverzekeraar verbreedt; beïnvloeden van de gezondheidszorg aansluitend op de behoeften van de markt



# SPELERS



# Uitgangspunten Agis

- Gezamenlijk op zoek naar verbetering van kwaliteit van zorg voor de doelgroep
- Betere kwaliteit moet op termijn leiden tot betere betaalbaarheid
- Duurdere eerstelijns is niet erg, mits de investeringen elders in de keten worden terugverdiend
- Wat in de (geïntegreerde) eerste lijn kan, moet in de eerste lijn.
- Ouderen hebben vaak meerdere DBC's in het ziekenhuis (coördinatie?). Betere afstemming en meer samenhang tussen eerstelijns, tweedelijns en AWBZ biedt kansen voor kwaliteitsverhoging. Substitutie is daarbij het uitgangspunt.
- Geen extra financiering, bestaande middelen als basis.
- Verbinding maken met WMO (dubbelingen uit het systeem halen).
- Ontwikkelen van een partnership met samenwerkende partijen in de regio om te komen tot betere kwaliteit van zorg voor de oudere doelgroep in regio (betere kwaliteit en lagere kosten).

# Vragen?

